

- **にしかがけ内科クリニック**
垂水区千鳥が丘3丁目19-9
- **工藤整形外科**
垂水区福田2丁目2-36
- **高取産婦人科医院**
垂水区大町2丁目3-10
- **真部クリニック**
垂水区高丸8丁目13-11
- **医療法人沖縄徳洲会** **神戸徳洲会病院**
垂水区上高丸1丁目3-10
- **北瀬循環器科内科**
垂水区陸ノ町1丁目2
- **前川内科・リウマチ科**
垂水区陸ノ町2丁目3-201
- **みね皮ふ科クリニック** **多**
垂水区神田町4丁目13ミクニビル3階
- **星島整形外科・リハビリテーション** **ハ**
垂水区天ノ下町5丁目3
- **高橋医院** **ハ**
垂水区天ノ下町1丁目1-175
- **中嶋医院** **ハ**
垂水区星が丘2丁目6-10
- **北島内科**
垂水区星が丘1丁目4-19
- **国井子ども診療所**
垂水区旭が丘1丁目7-1
- **医療法人実風会 実風会心療クリニック**
垂水区歌敷山1丁目2-3
- **佐々木クリニック**
垂水区星陵台5丁目3-1
- **竹内整形外科**
垂水区星陵台1丁目4-8
- **山口医院**
垂水区舞子坂3丁目5-8
- **浅井整形外科クリニック**
垂水区舞子坂3丁目18-32-101
サンシャイン舞子1階
- **ハートランドらいふクリニック** **ハ** **多**
垂水区舞子台7丁目3-7
- **秋山医院** **多**
垂水区舞子台2丁目9-30-102
- **藤原内科・循環器科** **ハ**
垂水区舞子台8丁目7-5
- **佐々木内科医院**
垂水区舞子台2丁目9-10
ミサキメディカルビル3階
- **たかだ内科クリニック**
垂水区東舞子町10丁目1ティオ舞子109
- **医療法人和心会社医院** **ハ** **多**
垂水区舞多間西6丁目1-1
舞多間100年の杜メディカルモール1階
- **橋本内科クリニック**
垂水区舞多間東3丁目2-14
- **文生クリニック**
垂水区名谷町1923-1
- **医療法人社団とみさわクリニック** **ハ**
垂水区つつじが丘2丁目21-15
- **藤井内科クリニック** **ハ** **多**
垂水区つつじが丘4丁目8-1

- **なかむらクリニック**
垂水区桃山台2丁目9-5
- **大澤クリニック** **ハ**
垂水区美山台3丁目18-7
- **はら小児科**
垂水区東垂水町菅ノ口650-2
- **高橋クリニック**
垂水区東垂水町菅ノ口707-1
- **勝野クリニック** **ハ**
垂水区城が山1丁目7-3
ブリック・ブロック
- **あいはら子どもクリニック**
垂水区日向1丁目4-1
レバンテ垂水1番館2階
- **やまかわ消化器クリニック** **ハ**
垂水区日向2丁目1-4-201
- **おぎの子どもクリニック**
垂水区日向2丁目1-29日向ビル2階
- **内科すぎおクリニック**
垂水区川原3丁目1-11川原ビル1階

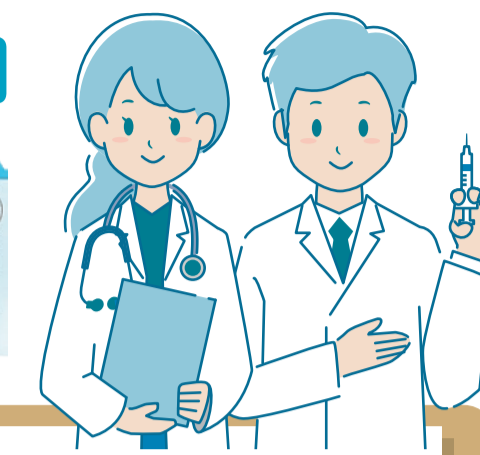
- **西神戸ホームケアクリニック**
西区学園東町6丁目7-7
- **みやもと内科循環器科** **ハ** **多**
西区学園西町1丁目1-2
神戸学園都市ビル3階
- **たがみ眼科医院**
西区学園西町1丁目13
学園都市駅ビル3階
- **はら耳鼻咽喉科伊川谷クリニック** **ハ**
西区前開南町1丁目6-9
- **いでクリニック**
西区前開南町2丁目14-7
- **おおた耳鼻咽喉科**
西区伊川谷町有瀬79-3
- **おくざわクリニック** **ハ**
西区伊川谷町有瀬709-1
- **足立病院**
西区伊川谷町有瀬696-2
- **長畑医院** **ハ**
西区伊川谷町有瀬838-4
ヒルズ久兼ビル1階
- **しげやま内科クリニック**
西区伊川谷町有瀬1052-1
- **はしだ小児科**
西区伊川谷町有瀬字池林709-1
- **井上内科**
西区伊川谷町有瀬557
- **川井田泌尿器科クリニック**
西区南別府4丁目368-1和幸ビル2階
- **ゆうこう内科クリニック**
西区水谷2丁目20-3
- **医療法人社団下村医院**
西区玉津町高津橋263
- **医療法人社団かなさと内科医院**
西区伊川谷町潤和字宮ノ西1436-5
- **かしはら内科医院**
西区白水1丁目2-1
- **医療法人社団永田医院** **ハ**
西区持子2丁目117

- **まえだこどもクリニック**
西区持子2丁目16-2
- **原クリニック** **ハ**
西区王塚台5丁目2
- **中山クリニック**
西区丸塚1丁目25-1
- **長谷川医院**
西区小山1丁目3-27
- **おばやしクリニック**
西区押部谷町栄329-1
- **早川内科クリニック**
西区押部谷町福住628-434
- **医療法人博愛会広野高原病院**
西区北山台3丁目1-1
- **志賀医院** **ハ**
西区秋葉台2丁目8-1
- **つねみ医院**
西区秋葉台2丁目1-222
- **水野クリニック**
西区秋葉台2丁目149-39
- **きたがわクリニック**
西区井吹台東町1丁目1-1
西神南センタービル3階
- **執行耳鼻咽喉科クリニック** **ハ**
西区井吹台東町1丁目1-1
西神南センタービル3階
- **おおが内科クリニック**
西区井吹台東町1丁目1-1
西神南センタービル3階
- **クリニック希望**
西区井吹台西町3丁目9-1
- **福井医院**
西区井吹台西町4丁目4-2
- **いしいこどもクリニック** **ハ**
西区井吹台北町2丁目17-13
- **なかやま診療所**
西区平野町向井53
- **クリニックヤマダ**
西区狩場台3丁目9-4
- **藤原医院**
西区糞台4丁目7-4
- **由井クリニック** **ハ**
西区糞台5丁目10-2
- **ゆたかこどもクリニック**
西区糞台5丁目6-3
西神オリエンタルホテル2階
- **中村医院**
西区糞台5丁目6-3
西神オリエンタルホテル2階
- **熊谷内科医院**
西区糞台3丁目26-2
- **岡村医院** **ハ**
西区竹の台2丁目18-4
- **よしだ内科診療所** **ハ**
西区春日台3丁目3-20
- **高瀬クリニック** **ハ**
西区春日台3丁目3-22
- **久野病院** **ハ**
西区神出町広谷623-16
- **村田こどもクリニック**
西区岩岡町岩岡917-1
- **医療法人社団好也会** **ハ** **多**
さいとう内科クリニック
西区竜が岡1丁目15-3
- **もりのぶクリニック** **ハ**
西区大沢1丁目14-47

新型コロナワクチン接種のご案内

Notification regarding Novel Coronavirus Vaccination

高齢者向けの新型コロナワクチン接種がはじまります。
以下のスケジュールに従って、順次接種券を発送いたします。



接種券 郵送封筒イメージ

4/19～ 接種券の発送 (75歳以上)

高齢者への接種スケジュール

4/20～ 予約受付開始
(コールセンター・特設 WEB サイト)

5/17～ 接種券の発送
(65歳以上75歳未満)

5/10～ 集団接種会場での
接種開始 (12会場)

5/17～ 順次 診療所・病院での
個別接種開始

接種可能な医療機関は随時更新されます。最新の情報は、市ホームページ参照
https://www.city.kobe.lg.jp/a73576/kenko/health/infection/protection/covid-19_vaccine.html



掲載されている医療機関については、予約受付の準備が整い次第、受付を開始します。



接種券を受け取られたら、内容を確認し、下記のいずれかの方法で予約してください。



個別の医療機関では接種の予約はできません。

予約にあたっては必ず「コールセンター」、もしくは「インターネット予約」をご利用ください。

ワクチンが足りなくなることはありません。慌てずに予約の手続きをお願いします。

1

電話で予約する場合

電話	神戸市新型コロナワクチン接種コールセンター 078-277-3320	受付時間	平日(月～金) 8時30分～20時00分 休日(土日祝) 8時30分～17時30分
----	--	------	--

電話での問い合わせが困難な方はこちら

メールアドレス pwd-vaccine-kobecity@persol.co.jp

Multilingual support English・Chinese・Korean・Portuguese・Spanish・Tagalog・Vietnamese

2

インターネットで予約する場合

神戸市 新型コロナワクチン 予約 検索



スマートフォンでの読み取りはこちらから
神戸市新型コロナワクチン接種予約サイト

対応施設... **ハ** バリアフリー **多** 多言語 (Multilingual support)

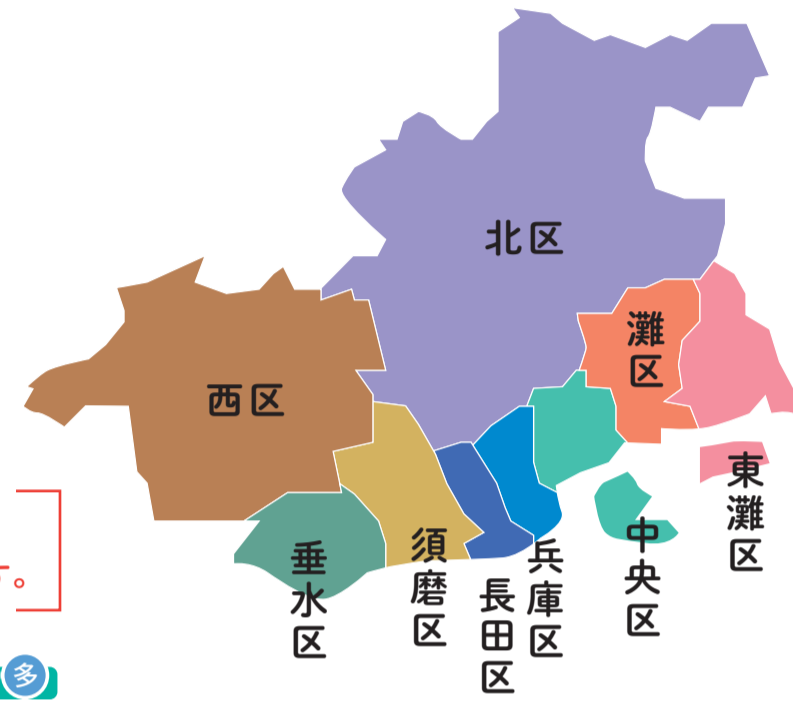
集団接種会場

市内各所でもワクチン接種ができるよう準備を進めています。
集団接種会場で接種する場合も予約が必要です。

お住まいの区に関わらず、
接種会場は自由にお選びいただけます。

4/20(火)~ 予約受付開始

5/10(月)~ 接種開始



お車で来場される場合はイオンモール神戸南をご利用ください。
その他の会場につきましては、原則公共交通機関のご利用をお願いします。

東灘区 **ハ** **多** 灘区 **ハ** **多** 中央区 **ハ** **多**

御影公会堂 1階 (白鶴ホール) 東灘区御影石町4丁目4-1

JR灘駅駅舎 3階 ※6月以降開設予定 灘区岩屋北町7丁目3-1

三宮OPA2 3階 (北東側テナント部) 中央区雲井通6丁目1-15



兵庫区 **ハ** **多** 北区 **ハ** **多** 北区(北神地区) **ハ** **多**

兵庫区役所 2階 (みなとがわホール) 兵庫区荒田町1丁目21-1

北区文化センター 1階 (談話室) 北区鈴蘭台西町1丁目22-1

エコール・リラ ショッピングセンター本館 5階 (エディオン前) 北区藤原台中町1丁目2-2



垂水区 **ハ** **多** 西区(西神地区) **ハ** **多** 西区 **ハ** **多**

垂水区文化センター (トレーニング室) 垂水区日向1丁目5-1 レバンテ垂水2番館 4階

西神中央駅 2階北側 西区糎台5丁目9-4

西区役所 4階 (西公会堂) ※5月のみ開設 西区玉津町小山180-3



長田区 **ハ** **多** 須磨区 **ハ** **多**

長田区文化センター (談話室) 長田区若松町5丁目5-1 新長田駅前ビル 3階

須磨区役所 4階 (多目的会議室3) 須磨区大黒町4丁目1-1



西区 **多**

西水環境センター 玉津処理場 3階 (会議室) ※6月以降開設 西区森友1-26



車での来場が便利な会場

イオンモール神戸南店 3階 (イオンラウンジ) 兵庫区中之島2丁目1-1



- 池田診療所** 東灘区森北町2丁目2-3
- もりレディースクリニック** 東灘区本山北町2丁目9-7
- 佐々木医院** 東灘区本山北町3丁目3-14
- 村田泰正クリニック** 東灘区森南町1丁目5-1-126
- ひさのクリニック** 東灘区森南町3丁目4-1
- 神尾小児科** 東灘区本庄町1丁目15-12
- はま内科はーとクリニック** 東灘区深江北町3丁目4-23 深江ハイツ2階
- 河合医院** 東灘区深江北町3丁目10-8
- 児島医院** **ハ** **多** 東灘区深江北町2丁目8-26
- 西尾耳鼻咽喉科** 東灘区深江北町3丁目4-23
- 医療法人社団仁愛会中川医院** **多** 東灘区深江北町3丁目4-22
- あずまがわ小児科クリニック** 東灘区北青木4丁目17-3 摂津コーラルハイツ2階
- 藤田医院** 東灘区北青木3丁目4-20
- たかくら内科・循環器科** **ハ** **多** 東灘区本山南町9丁目8-37
- 西口医院** **多** 東灘区本山南町4丁目2-3
- はんやく皮フ科クリニック** 東灘区本山南町9丁目7-26 サンビルディング3階
- あだち耳鼻咽喉科** **ハ** **多** 東灘区本山中町4丁目1-3
- 田中医院** **ハ** 東灘区本山中町3丁目4-13
- 医療法人明倫会宮地病院** 東灘区本山中町4丁目1-8
- 深山医院** **ハ** 東灘区深江本町3丁目2-26
- 川島クリニック** 東灘区深江南町1丁目12-13
- 藤尾医院** **ハ** 東灘区青木5丁目7-7
- うめがき診療所** 東灘区青木6丁目6-11 井上ビル1階
- 公益財団法人甲南会 六甲アイランド甲南病院** 東灘区向洋町中2丁目11

- さかた内科クリニック** 東灘区向洋町中5丁目15RICセントラルタワーマーケットシーン102
- つじの・こどもくりにっく神戸ベイ** 東灘区向洋町中2丁目13 シェラトンスクエア
- 小泉医院** 東灘区向洋町中2丁目1 211号棟100号室
- 塚本耳鼻咽喉科** 東灘区御影塚町2丁目12-1
- 産科婦人科ナカムラクリニック** 東灘区御影本町2丁目9-1
- 医療法人社団坂井瑠実クリニック** 東灘区御影本町2丁目11-10
- 谷尻医院** 東灘区御影本町4丁目10-6
- 登村レディースクリニック** 東灘区御影本町4丁目11-5
- きたむらクリニック** **ハ** 東灘区御影2丁目32-6
- 黒田内科循環器内科** **ハ** 東灘区御影2丁目10-31 サンエービル1階
- 森垣胃腸科外科** 東灘区御影1丁目12-9
- ゆら小児科クリニック** 東灘区御影2丁目32-11
- 御影ごきげんクリニック** **ハ** 東灘区御影郡家2丁目16-10
- 中島内科医院** **ハ** 東灘区御影郡家2丁目4-16-1
- 原田医院** 東灘区御影郡家2丁目19-14
- 是則医院** 東灘区御影郡家1丁目32-18
- たぶち耳鼻咽喉科** 東灘区住吉本町1丁目1-2住吉NKビル2階
- とよた内科クリニック** 東灘区住吉本町2丁目14-19 山ロビル1階
- 毛利ペインクリニック** 東灘区住吉本町1丁目1-5 アムール住吉2階
- 清成外科内科医院** **ハ** 東灘区住吉宮町3丁目10-12
- 神本内科医院** 東灘区住吉宮町3丁目1-3
- 生田整形外科クリニック** 東灘区御影中町1丁目16-20 ポラリス御影4階
- 神吉外科内科** **ハ** 東灘区御影中町1丁目17-8
- 吉田小児科医院** 東灘区鴨子ヶ原3丁目28-33

- 公益財団法人甲南会 甲南医療センター** 東灘区鴨子ヶ原1丁目5-16
- たなか内科クリニック** **ハ** 東灘区御影山手1丁目4-9-2
- そうえん整形外科** **ハ** 骨粗しょう症・リウマチクリニック 東灘区岡本2丁目14-10CERISE岡本1階
- つじもと耳鼻咽喉科** 東灘区岡本1丁目6-12有本ビル2階
- まつだ内科クリニック** **多** 東灘区岡本1丁目6-12有本ビル2階
- 浜野クリニック** **ハ** **多** 東灘区岡本1丁目11-27 ツインコート岡本2階
- 堀本医院** 東灘区岡本4丁目4-23
- ふじた小児科** 東灘区岡本1丁目5-1-101
- 山本クリニック** **多** 東灘区西岡本1丁目4-40
- マツオカそらいろクリニック** 東灘区田中町1丁目2-12
- りひと内科クリニック** **ハ** 東灘区田中町1丁目14-23 ハイツ本山104号
- ろっこう医療生活協同組合 にじいろクリニック** **ハ** 東灘区田中町2丁目9-10
- 井手クリニック** 東灘区田中町1丁目13-22
- 羽間医院** **ハ** **多** 東灘区田中町3丁目10-1
- 工藤循環器内科** 東灘区田中町5丁目1-5 ネオハイツ本山西101
- 耳鼻咽喉科藤木クリニック** 東灘区田中町1丁目11-20 KOMATSU GREEN BUILDING2階
- ろっこう医療生活協同組合 うはらクリニック** **ハ** 東灘区魚崎北町5丁目6-12
- つじの・こどもくりにっく** 東灘区魚崎北町5丁目9-26
- 医療法人社団五仁会住吉川病院** **ハ** 東灘区甲南町5丁目6-7
- 西川クリニック** **ハ** 東灘区甲南町4丁目9-20
- のぶざわ内科医院** 東灘区甲南町3丁目8-17
- 甲南やまゆりクリニック** 東灘区甲南町3丁目2-2 ラ・ギャレットビル4階

- **医療法人昭生病院** **ハ**
灘区鶴甲3丁目13-19
- **おかだ内科・呼吸器内科クリニック** **ハ**
灘区水道筋6丁目3-6 1階
- **むらた小児科クリニック**
灘区高羽町2丁目10-13山中ビル2階
- **渡辺内科小児科クリニック**
灘区楠丘町2丁目2-24
- **森本クリニック** **ハ**
灘区高德町5丁目1-6
- **橋村クリニック**
灘区永手町3丁目2-17
- **辻本内科**
灘区永手町5丁目8-19
- **まるぐち皮膚科クリニック**
灘区永手町3丁目4-4
- **春日井クリニック**
灘区森後町3丁目3-21
- **小田泌尿器科**
灘区森後町3丁目5-30六甲ビル1階
- **高倉整形外科クリニック**
灘区徳井町5丁目4-21
- **杉本耳鼻咽喉科** **ハ** **多**
灘区友田町4丁目2-13
イトーピア六甲道1階
- **どい耳鼻咽喉科**
灘区友田町3丁目2-12
ツカサメディカルビル3階
- **ろっこう医療生活協同組合 六甲道診療所** **ハ**
灘区桜口町4丁目5-12
- **医療法人康雄会西病院**
灘区備後町3丁目2-18
- **常岡内科クリニック** **ハ**
灘区備後町3丁目1-20
- **みやもと小児科**
灘区備後町4丁目1-1-301-12
- **たかやすクリニック**
灘区深田町4丁目1-1
ウェルブ六甲道2番街3階
- **都診療所**
灘区深田町2丁目26-3
- **奥野クリニック**
灘区深田町4丁目1-39
メイン六甲Aビル6階
- **つじがみクリニック**
灘区烏帽子町2丁目3-24つじがみビル1階
- **田中医院** **ハ**
灘区八幡町1丁目8-15
- **亀田マタニティ・レディースクリニック**
灘区八幡町1丁目8-15
- **医療法人愛和会金沢病院** **ハ**
灘区神ノ木通4丁目2-15

- **松本医院** **ハ** **多**
灘区篠原南町2丁目4-5
- **田中内科循環器内科**
灘区篠原南町6丁目1-9
- **中迫医院**
灘区曾和町2丁目1-5
- **はぶクリニック** **ハ**
灘区宮山町3丁目3-1六甲駅前ビル1階
- **医療法人社団仁俊会郡山内科**
灘区篠原本町1丁目1-1
- **ブルーバレイ診療所** **ハ**
灘区青谷町2丁目1-9
- **秦内科クリニック**
灘区青谷町4丁目5-9
- **赤松外科消化器内科医院**
灘区上野通4丁目4-15
- **高橋医院**
灘区赤坂通3丁目1-22
- **ガクエイ内科クリニック**
灘区倉石通2丁目7-1
- **ろっこう医療生活協同組合 灘診療所** **ハ**
灘区水道筋6丁目6-3
- **川ロクリニック**
灘区水道筋5丁目2-17
- **堅田医院** **ハ**
灘区岸地通5丁目1-4真幸ビル3階
- **おがわ内科クリニック**
灘区灘北通10丁目1-3-101
- **吉田アーデント病院**
灘区原田通1丁目3-17
- **青野クリニック** **ハ**
灘区灘南通5丁目2-27モントマヤ1階
- **田所病院** **ハ**
灘区船寺通1丁目2-1
- **小豆澤医院**
灘区船寺通1丁目5-4
- **きもと内科クリニック** **ハ**
灘区岩屋中町4丁目2-7
シマブンビルBBプラザ3階
- **いまにし泌尿器科**
灘区岩屋北町2丁目3-13
カーサジュピター1階
- **おおた内科医院**
灘区岩屋北町7丁目1-29
フレンテ灘1階
- **医療法人社団 たかはしクリニック**
灘区岩屋北町5丁目1-31
- **つじりウマチ科内科**
灘区岩屋北町7丁目3-2
JR灘駅ビル 202号室
- **社会福祉法人鶯園診療所**
灘区大石南町2丁目4-22

- **たつみクリニック** **ハ**
中央区加納町2丁目9-14
- **糖尿病・内分泌・漢方内科 新神戸おかだクリニック** **ハ** **多**
中央区加納町1丁目3-2
コトノハコ神戸1階
- **内科小児科山中医院**
中央区加納町4丁目8-10
- **医療法人杏園舎小沢医院**
中央区中山手通7丁目23-16
- **鴻山内科クリニック**
中央区中山手通5丁目1-1
神戸山手大木ビル2階
- **松川神経科診療所**
中央区中山手通4丁目3-11
- **本庄メディカルクリニック**
中央区中山手通3丁目2-1
トア山手ザ・神戸タワー 2階
- **置塩医院**
中央区下山手通2丁目12-3
三宮置塩ビル7階
- **医療法人真由会** **ハ** **多**
三宮かねはらクリニック
中央区北長狭通1丁目31-26
- **松本胃腸科クリニック**
中央区北長狭通5丁目1-21
福建会館ビル2階
- **神戸アイジスクリニック** **多**
中央区北長狭通2丁目5-12
ミズキビル203号
- **神戸元町県庁前クリニック**
中央区北長狭通4丁目6-15
リンズエムディ神戸元町2階
- **ED・AGAバイタリティクリニック 神戸三宮**
中央区北長狭通4丁目1-2
三洋ビル3階
- **医療法人社団五仁会元町 HDクリニック**
中央区北長狭通3丁目6-3
元町鯉川阪神ビル
- **島谷内科医院**
中央区花隈町19-9
- **しおかぜメモリークリニック** **ハ**
中央区多聞通2丁目1-9
- **医療法人社団いざわ内科クリニック** **ハ**
中央区橘通4丁目2-18
- **王子会神戸循環器クリニック** **ハ**
中央区楠町6丁目11-5
- **神戸きしだクリニック** **ハ** **多**
中央区楠町6丁目13-24 2階

- **田中内科クリニック** **ハ** **多**
中央区楠町6丁目10-5
- **順天健診クリニック**
中央区楠町3丁目1-12
- **サナシオクリニック**
中央区三宮町1丁目4-4木ロビル3階
- **岡本クリニック** **ハ**
中央区三宮町1丁目10-1
神戸交通センタービル6階、7階
- **みなと元町小児科** **ハ** **多**
中央区元町通4丁目6-2
- **川端医院** **多**
中央区元町通3丁目1-20元町MKビル2階
- **岡田医院**
中央区元町通5丁目3-10岡田ビル2階
- **内科・循環器科米田クリニック**
中央区海岸通4丁目新明海ビル
- **たなかクリニック** **ハ**
中央区相生町5丁目10-21
- **山根クリニック**
中央区中町通2丁目2-17
- **神戸ハーバーランド** **ハ**
免疫療法クリニック
中央区東川崎町1丁目3-3
神戸ハーバーランドセンタービル14階
- **医療法人社団みなとのこども診療所**
中央区東川崎町1丁目3-3
神戸ハーバーランドセンタービル1階
- **松原クリニック**
中央区東川崎町1丁目7-4
- **一般財団法人神戸マリナーズ厚生会** **ハ**
ポートアイランド病院
中央区港島中町4丁目6
- **西記念ポートアイランドリハビリテーション病院 神戸三宮**
中央区港島中町8丁目5-2
- **藤本内科クリニック**
中央区港島中町2丁目1-12
北埠頭デッキプラザ2階
- **医療法人財団春日野会** **ハ**
春日野会病院
中央区野崎通4丁目1-2
- **うすき内科・循環器科**
中央区野崎通3丁目3-27
- **新神戸ドック健診クリニック**
中央区熊内町7丁目6-1
ジークレフ新神戸タワー 201号室
- **須田内科循環器科**
中央区熊内町4丁目8-20
- **鈴木医院**
中央区熊内町2丁目10-2
- **風間耳鼻咽喉科**
中央区上筒井通4丁目2-2

- **医療法人昭生病院附属診療所**
中央区上筒井通5丁目1-16
- **どいクリニック**
中央区大日通7丁目1-4 1階
- **ヤマウチクリニック**
中央区筒井町3丁目12-7
ファイアーレビーア101
- **クリニック王子** **多**
中央区脇浜町3丁目5-7
- **HAT神戸つじ内科** **ハ**
中央区脇浜海岸通2丁目2-3
HAT神戸メディカルモール303-2
- **きむ耳鼻咽喉科**
中央区脇浜海岸通2丁目2-3 3階
- **高田内科クリニック** **ハ**
中央区日暮通3丁目5-12
- **鴻成クリニック**
中央区日暮通6丁目4-15
- **中山内科クリニック**
中央区日暮通3丁目1-1
トミーハイツ1階
- **丸山耳鼻咽喉科医院** **ハ** **多**
中央区八雲通3丁目3-15
八雲ビル116
- **ろっこう医療生活協同組合東雲診療所**
中央区東雲通1丁目4-24
- **ジョイクリニック**
中央区磯辺通4丁目2-3ライオンズ
マンション三宮フラワーロード2階
- **前田呼吸器科クリニック**
中央区磯辺通3丁目2-11
- **神戸日帰り手術クリニック**
中央区磯上通7丁目1-8
三宮プラザWEST7階
- **岡クリニック** **ハ** **多**
中央区生田町1丁目4-1
- **岡本医院**
中央区二宮町4丁目9-11
- **富永クリニック**
中央区二宮町4丁目11-11
- **白クリニック** **多**
中央区旭通1丁目1サンピア201
- **しろ内科クリニック**
中央区旭通4丁目1-4
シティタワープラザ3階
- **びとう皮膚科クリニック**
中央区旭通4丁目1-4
シティタワープラザ3階
- **フラワーロード服部内科** **ハ** **多**
中央区布引町3丁目1-7
神戸クリニックビル2階
- **藤井内科医院**
中央区布引町4丁目3-21
- **宮本耳鼻咽喉科**
中央区布引町4丁目3-6

- **田中医院**
兵庫区上祇園町3丁目3
- **広瀬クリニック**
兵庫区下祇園町32-11
- **かなたクリニック**
兵庫区下祇園町29-7
キャッスルハイツ平野1階 A号
- **あらた診療所** **ハ**
兵庫区荒田町3丁目47-1
- **いしがみ内科**
兵庫区荒田町4丁目8-7
- **菱川医院** **ハ**
兵庫区荒田町3丁目2-16
- **おかだ整形外科クリニック**
兵庫区荒田町4丁目1-16
シャトラングリーンパーク1階
- **せのお医院** **ハ**
兵庫区東山町4丁目8-1
神戸東山ビル4階
- **ときた内科クリニック**
兵庫区東山町4丁目8-1
神戸東山ビル1階
- **医療法人川崎病院**
兵庫区東山町3丁目3-1
- **東山クリニック**
兵庫区東山町3丁目1-8
- **岩崎内科クリニック**
兵庫区下沢通6丁目1-28
- **もりもと内科クリニック**
兵庫区菊水町10丁目9-20
- **たなか内科クリニック**
兵庫区石井町8丁目1-4
- **水谷クリニック** **ハ**
兵庫区大開通2丁目3-22
- **奥知外科医院**
兵庫区大開通8丁目2-2-102
- **辻クリニック**
兵庫区大開通7丁目3-8-201
- **家富整形外科・循環器科** **ハ** **多**
兵庫区塚本通7丁目1-20
- **中尾内科**
兵庫区塚本通4丁目2-15
- **清水クリニック** **ハ**
兵庫区羽坂通4丁目2-26
ウイレッジレジデンス1階、2階
- **小島外科**
兵庫区羽坂通1丁目1-11
- **松葉内科医院**
兵庫区御崎町2丁目8-7

- **神戸百年記念病院**
兵庫区御崎町1丁目9-1
- **秋田クリニック** **ハ**
兵庫区浜山通2丁目3-14
ハウスアサヒ屋2階
- **医療法人社団坂上医院**
兵庫区浜山通2丁目4-10
- **深澤耳鼻咽喉科**
兵庫区駅南通1丁目2-24アーバン
ヴィレッジ兵庫エスタシオン1階
- **森本医院**
兵庫区駅前通2丁目1-29-133

- **高橋内科クリニック**
北区鈴蘭台北町1丁目9-1
ベルスト鈴蘭台2階201号
- **中野クリニック**
北区鈴蘭台東町4丁目5-32
- **うすく小児科クリニック**
北区鈴蘭台東町4丁目4-9
- **増田耳鼻咽喉科医院**
北区鈴蘭台東町4丁目4-9
- **かわぐち内科クリニック** **ハ**
北区鈴蘭台南町5丁目2-13
- **まつだクリニック** **ハ**
北区鈴蘭台南町5丁目2-22
- **赤塚クリニック** **ハ** **多**
北区鈴蘭台西町1丁目27-2
- **金子クリニック** **ハ**
北区星和台1丁目34-7
- **川本医院**
北区ひよどり台1丁目21-6
- **竹下医院**
北区ひよどり台3丁目11-3
- **やまがた皮フ科クリニック**
北区北五葉1丁目5-1
ハピネスプラザ205号
- **水川脳神経外科・神経内科**
北区南五葉1丁目3-19
シャトータカラ1階
- **高木内科循環器科クリニック**
北区南五葉2丁目1-33
- **豊田胃腸科外科**
北区南五葉3丁目4-22
- **黒田内科医院**
北区甲栄台4丁目1-13
北鈴神鉄駅ビル2階
- **やまもと心療内科**
北区甲栄台4丁目1-13
北鈴神鉄駅ビル2階
- **木村眼科医院**
北区甲栄台4丁目1-13
北鈴神鉄駅ビル2階

- **こさか家庭医療クリニック** **ハ** **多**
北区若葉台1丁目1-43
- **医療法人社団一秀会春日病院** **ハ**
北区大脇台3丁目1
- **おかだ内科クリニック**
北区惣山町1丁目7-3
- **西クリニック**
北区西大池1丁目3-22
- **松岡産婦人科クリニック** **多**
北区緑町1丁目6-18
- **オカ・レディース・クリニック**
北区大原3丁目8-1
- **浜口内科クリニック**
北区桂木3丁目6-1
- **田中子どもクリニック**
北区日の峰2丁目3-1
神戸北町センタービル4階
- **たてはら耳鼻咽喉科気管食道科クリニック**
北区日の峰2丁目3-1
神戸北町センタービル4階
- **真星病院** **ハ**
北区山田町上谷上字古々谷12-3
- **こやまクリニック** **ハ**
北区山田町下谷上字梅木谷42-4
- **あおきクリニック**
北区谷上東町8-6
- **谷上ノリッジクリニック**
北区谷上東町13-22
- **坂本小児科**
北区谷上西町27-2谷上ハイツ101
- **さだひろ子どもクリニック**
北区藤原台北町7丁目6-2
- **つだ内科クリニック**
北区藤原台北町7丁目6-6
- **産科・婦人科みずとりクリニック**
北区藤原台北町7丁目2-7
- **さかもと内科・消化器クリニック**
北区藤原台中町1丁目2-2
エコーリラ本館2階
- **済生会兵庫県病院**
北区藤原台中町5丁目1-1
- **おおにし内科医院** **ハ**
北区藤原台南町4丁目10-8
- **医療法人社団尚仁会福山診療所**
北区菖蒲が丘1丁目14-1
- **芦田内科**
北区有野町有野1240-2
- **三崎皮フ科** **ハ**
北区有野町有野字福谷口3392-6
EKMビル3階
- **吉田医院**
北区有野町有野字福谷口3392-6
EKMビル1階
- **レディス・クリニック・ヨコヤマ** **ハ**
北区有野中町2丁目13-17

- **松本クリニック** **ハ**
北区有野台2丁目1-9
- **神戸アドベンチスト病院**
北区有野台8丁目4-1
- **マムクリニック**
北区有野町唐櫃3389
- **相澤医院**
北区唐櫃台2丁目22-11
- **岡野医院** **ハ**
北区東大池2丁目31-12
- **たかた内科クリニック**
北区八多町中1061
- **先山クリニック**
北区有馬町175-8
- **先山湯けむり診療所**
北区有馬町1198
先山マンション2階
- **医療法人甲風会有馬温泉病院**
北区有馬町1819-2
- **恒生病院** **ハ**
北区道場町日下部字中ノゴウ
1788
- **垂井耳鼻咽喉科医院**
北区道場町日下部1664
アネックスビル201号室
- **きたむらクリニック** **ハ**
北区上津台8丁目1-1
イオン神戸北ショッピングセンター2階

- **にしざき内科消化器科** **ハ**
長田区四番町7丁目27長田総合ビル1階
- **医療法人社団高橋耳鼻咽喉科医院**
長田区四番町7丁目6-3
- **神戸医療生協番町診療所**
長田区三番町2丁目6-3
- **おかばやし内科医院**
長田区菅原通4丁目202-3
キクヤ第2ビル2階
- **医療法人社団鈴木診療所**
長田区東尻池町3丁目1-2
- **川田外科胃腸科**
長田区浜添通2丁目1-7
- **末永クリニック**
長田区腕塚町4丁目2-1
フェニーチェ神戸1階
- **田中診療所**
長田区腕塚町8丁目4-13
- **仁木医院** **ハ**
長田区大橋町6丁目1-1-202
- **濱田医院**
長田区大橋町10丁目1-27
浜田ビル2階204
- **たにぐち皮フ科アレルギー科**
長田区若松町4丁目2-9-102

- **神戸医療生活協同組合神戸協同病院**
長田区久保町2丁目4-7
- **永田診療所** **ハ**
長田区駒ケ林町5丁目10-17
- **高木内科**
長田区駒ケ林町1丁目16-13
- **たかとり診療所**
長田区海運町3丁目4-5
- **関医院** **ハ**
長田区房王寺町7丁目12-9
- **美馬クリニック**
長田区大塚町1丁目8-11
プレノ長田2階
- **細野クリニック**
長田区長田町2丁目2-1
サンドール北館2階
- **医療法人社団志水医院**
長田区長田町1丁目3-24-211
- **福井クリニック** **多**
長田区神楽町6丁目9-10
小山ビル2階
- **松井内科医院**
長田区神楽町5丁目3-20-101
- **山本クリニック**
長田区松野通2丁目2-34
第一興陽ビル3階
- **あんどう内科** **ハ**
長田区水笠通4丁目4-19
- **ふじしま耳鼻咽喉科クリニック** **ハ**
長田区御屋敷通3丁目1-34
サンタウンアコルデ2階
- **早川整形外科クリニック** **ハ**
長田区御屋敷通3丁目1-34
サンタウンアコルデ3階
- **神戸医療生活協同組合
いたやどクリニック**
長田区庄山町1丁目9-12
- **小松クリニック** **ハ**
長田区長尾町2丁目3-5
- **丸山病院** **ハ**
長田区丸山町3丁目4-22

- **横山医院**
須磨区養老町1丁目5-29
- **石原医院** **ハ**
須磨区宝田町3丁目1-1
- **道下クリニック** **ハ**
須磨区前池町2丁目8-15
グランパレ板宿101号
- **中西医院**
須磨区飛松町2丁目5-16
- **吉村整形外科医院**
須磨区平田町2丁目3-9新板宿ビル2階

- **もとむら外科**
須磨区大黒町2丁目1-11
フェニックスビル4階
- **安江整形外科** **ハ**
須磨区戎町3丁目1-24豊ビル2階
- **瀬川外科**
須磨区大田町3丁目1-23
- **明芳外科リハビリテーション病院** **ハ**
須磨区大田町6丁目1-3
- **矢谷内科循環器科**
須磨区大池町5丁目16-4
ヴィタ大池201
- **凌駕さくらクリニック**
須磨区権現町3丁目6-4
東須磨プラザ205号
- **三輪医院**
須磨区東町2丁目2-4
- **森産婦人科医院**
須磨区東町4丁目1-23
- **矢野外科胃腸科** **ハ**
須磨区戸政町3丁目1-17
- **ふじわら内科クリニック**
須磨区南町2丁目5-29
- **吉川クリニック**
須磨区行平町2丁目1-2
- **清水内科クリニック**
須磨区松風町5丁目2-33
- **新須磨病院** **ハ**
須磨区衣掛町3丁目1-14
- **大石医院**
須磨区月見山本町1丁目5-15
- **いなもり耳鼻咽喉科** **ハ** **多**
須磨区行幸町4丁目2-3
- **医療法人社団酒井内科** **ハ**
須磨区須磨浦通5丁目6-28
- **医療法人社団董会北須磨病院**
須磨区東白川台1丁目1-1
- **佐々木医院** **ハ**
須磨区東白川台3丁目15-11
- **ご小児科**
須磨区白川台6丁目19-9
- **青山クリニック**
須磨区白川台6丁目16-18
- **益子整形外科医院**
須磨区白川台6丁目23-2ルナドーム2階
- **しらかわクリニック**
須磨区妙法寺字ぬ免り石343-2
- **丸山内科クリニック** **ハ**
須磨区妙法寺字界地82-2
- **あらかき医院** **ハ**
須磨区横尾2丁目11-9
- **武田耳鼻咽喉科** **ハ**
須磨区横尾1丁目17-202

- **いでい眼科医院**
須磨区横尾1丁目17-204
- **わだ小児科クリニック**
須磨区横尾1丁目17-201
- **戸根内科・神経内科医院**
須磨区横尾1丁目9-1
- **辻本泌尿器科クリニック**
須磨区横尾1丁目284-1横尾ビル3階
- **宮本医院**
須磨区竜が台5丁目11-1
- **小泉内科循環器科**
須磨区竜が台7丁目9-8
- **前田医院** **ハ**
須磨区友が丘8丁目201
- **寺内外科胃腸科**
須磨区菅の台3丁目13-4
- **医療法人社団広至会** **ハ** **多**
稲守耳鼻咽喉科医院
須磨区北落合2丁目1-10
- **花畑クリニック** **ハ**
須磨区北落合3丁目28-2
- **松本クリニック**
須磨区北落合2丁目10-4
- **高井眼科医院**
須磨区北落合2丁目11-7
- **加地医院**
須磨区東落合2丁目10-22
- **いしい整形外科リウマチクリニック**
須磨区中落合3丁目1-10
LUCCA名谷3階
- **井上クリニック** **ハ**
須磨区神の谷2丁目15-2

- **小川内科クリニック** **ハ**
垂水区小束山本町3丁目1-2
- **井口小児科内科医院** **ハ** **多**
垂水区学が丘4丁目15-8
- **神戸掖済会病院** **ハ**
垂水区学が丘1丁目21-1
- **かわかみ整形外科クリニック**
垂水区学が丘4丁目15-15
- **たかの子どもクリニック**
垂水区学が丘7丁目1-30
- **かずおか小児科**
垂水区本多聞1丁目19-22
- **仁木内科医院** **ハ**
垂水区本多聞2丁目2-3-1
- **清水クリニック** **ハ**
垂水区本多聞6丁目28-23
- **鈴木クリニック**
垂水区本多聞2丁目12-20
アネックス本多聞1階、2階